

La Mirada Japonesa: Mujeres en la encrucijada



La edición de enero de *La Mirada Japonesa* tiene por título *Mujeres en la encrucijada*. El comisario del ciclo, el Prof. Lorenzo Torres de la Universidad Rey Juan Carlos, ha seleccionado para este mes son *El mar que nos mira* de Kei Kumai (miércoles, 11) y *The Young Women of Izu* de Heinosuke Gosho (miércoles, 18). Ambas películas protagonizadas por personajes femeninos que viven un intenso conflicto entre sus sentimientos y las obligaciones que la sociedad les impone. [Tarjetón](#).

El mar que nos mira



Director: Kei Kumai
(, Umi wa miteita, 2002)
V.O. en japonés con subtítulos en español / 114 min. / DVD

Miércoles 11 de enero. 19.00 horas

The Young Women of Izu



Director: Heinosuke Gosho
(, Izu no musume-tachi, 1945)
V.O. en japonés con subtítulos en español / 74 min. / 35mm

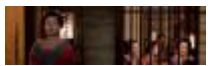
Miércoles 18 de enero. 19.00 horas.

Tras las proyecciones habrá un breve coloquio. Aforo limitado. Precio de la entrada: 2 euros para los que no sean socios del Ateneo de Madrid. Lugar: Salón de Actos.

Contenido relacionado



[Rodaje - Web](#)



[El-mar-web](#)